

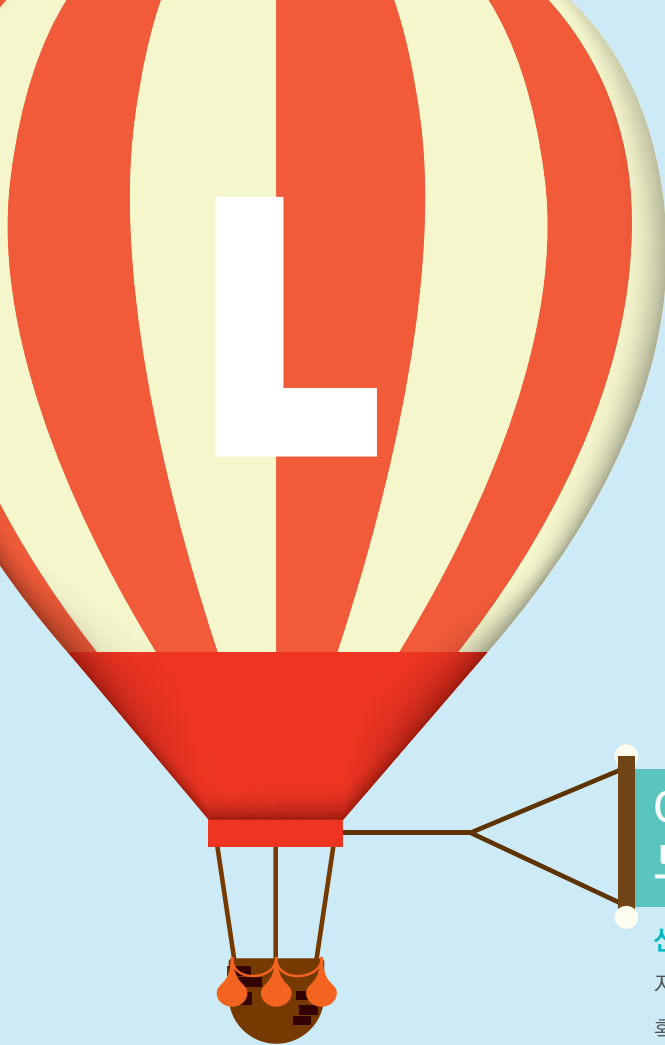


LINC

아주대학교
산학협력 선도대학
육성사업단



아주대학교 LINC 사업단
AJOU UNIV. Leaders in Industry-university Cooperation



아주대학교의 연구기술력과 열정적인 도전이 창조경제를 선도합니다!

산학협력 선도대학(LINC) 육성사업이란?

지역대학과 지역산업의 공생발전을 위해 다양한 산학협력 선도모델을 창출·확산하고, 지역산업 발전에 필요한 우수인재를 양성·공급하기 위해 정부가 추진하는 사업입니다.

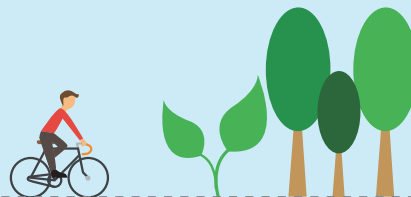
지원/전문기관 교육부/한국연구재단

참여대학 아주대학교 등 57개교(4년제 기준)

지원기간 2012년 4월 1일 ~ 2017년 2월 28일(5년)

CONTENTS

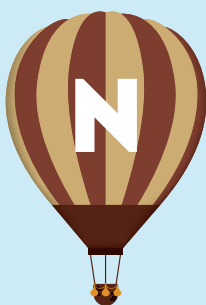
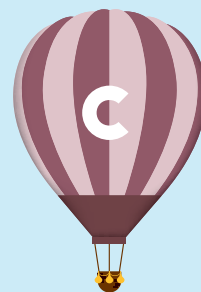
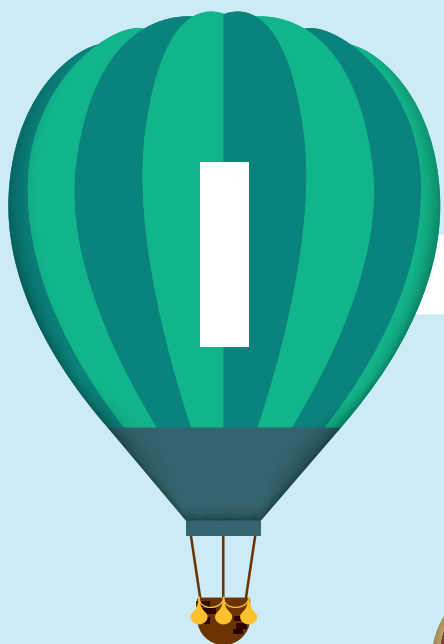
산학협력 중심대학,
아주대학교의 연구와 기술이 미래를 움직입니다.



- 04 단장인사말
- 05 아주대학교 LINC사업단은?
- 06 아주대학교 LINC사업단 조직도
- 07 사업단 콜센터

1. 산학협력 친화형 교육 프로그램

- 10 현장실습 교육 지원
- 12 Capstone Design 운영 지원
- 13 LINC-UR 연계 프로그램
- 14 특성화분야 인력양성 교육 프로그램
- 15 창업교육 지원체계
- 16 창업역량강화 프로그램
- 17 취업역량강화 프로그램



II. 협력 기반

- 20 산학협력 가족회사 제도
- 22 산학협력협의체 운영 지원
- 23 산학협력펠로우 운영 지원

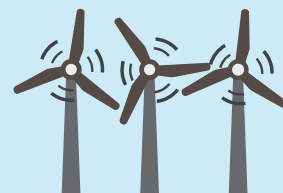
III. 기술개발 및 사업화 지원

- 26 산학공동기술개발과제
- 27 공동 활용 연구장비 지원
- 28 기술이전 및 사업화지원
- 29 아주중개연구 사업지원

IV. 기업지원 프로그램

- 32 기업 맞춤형 지원 프로그램
- 33 맞춤형 ALL-SET 기업지원
- 34 산업체 재직자 교육
- 35 중소기업법무 지원

36 찾아오시는 길



AJOU UNIVERSITY

LEADERS IN INDUSTRY-UNIVERSITY

COOPERATION



〇〇
아주대학교의
연구기술력과
열정적인 도전이
창조경제를 선도합니다!
〇〇

오늘날 세계는 무한경쟁의 국제화, 정보화 시대로 접어들면서 적극적인 기술개발 없이는 국가와 기업이 경쟁력을 갖추기 힘든 시대가 되었습니다. 이를 극복하기 위해서는 대학, 연구소, 산업체가 보다 유기적인 연계를 통해 협력체제로 전환하는 것이 필연적입니다.

기술공학 교육기관으로 출발한 아주대학교는 초창기부터 산·학·연이 공동으로 참여하는 협동연구의 필요성을 인식하고, 시대적인 요구에 맞춰 그 지원 및 관리체제의 확립을 꾸준히 실천해왔습니다.

그 결과 1992년에 중소기업센터를 시작으로 2014년 LINC사업단이 발족될 때까지 산학연컨소시엄 사업, 창업보육센터, 기술이전센터 등을 통해 대학이 기술혁신의 주도자로서 가지는 사회적인 책임과 역할을 꾸준히 수행하였습니다.

- 아주대 2014년 LINC사업 2단계 기술혁신형 신규 사업단으로 선정
- 2015년 LINC사업 3차년도 연차평가 결과 우수사업단 선정
- 3년간 130여억 원 정부지원
- 2015년 대학 창의적 자산실용화(BRIDGE)지원사업 산학협력단 혁신형으로 선정

아주대학교는 2014년 LINC사업 2단계에서 최종 선정되었으며 2015년 연차평가에서 우수 사업단에 선정되는 쾌거를 이뤘습니다.

기술혁신형 신규사업단으로 선정된 아주대학교는 IT/BT/NT 클러스터가 활성화된 지역에 위치한 특징을 살려 핵심기술에 대하여 혁신 클러스터를 조성하고 적극적인 산학협력을 통하여 기술혁신을 주도할 것입니다. 또한 LINC사업단의 노력은 산업체의 애로기술을 해결하고, 대학 창의적 자산 실용화를 통한 우수기술 이전 및 사업화 촉진을 통해 우수 중견기업을 양성하는 등 끊임없는 성과로 이어질 것입니다.

앞으로 아주대학교 LINC사업단은 본교의 우수한 연구 인력과 연구 개발 장비 및 시설 등 풍부한 자원을 활용하여 '산업수요 맞춤형 교육'을 통한 인력양성을 지원하고, 장기적이고 적극적인 공동연구 수행을 통해 산·학·연·관 간의 유기적인 협력체제를 구축하여, 창조경제를 선도하는 견인차가 될 수 있도록 노력하겠습니다.

저희 아주대학교 LINC사업단에 대한 여러분의 지속적인 관심과 성원을 부탁드립니다.

아주대학교 산학부총장 겸 LINC사업단장 **최경희**

아주대학교 LINC사업단은?

아주대학교는 2014년 2단계 기술혁신형 대학으로 선정되어

"기술르네상스 시대를 선도하는 창조산학협력 모델 육성"이라는 비전을 토대로

2016년까지 3년간 사업을 수행합니다.

사업선정

- 2014년 기술혁신형 산학협력 선도대학 선정
- 2015년 신규진입 후 첫 연차평가 결과 우수사업단 선정



사업비

4차년도 49.5억 지원 3년간 총 130여억원 지원

아주대학교 LINC사업 비전 및 목표



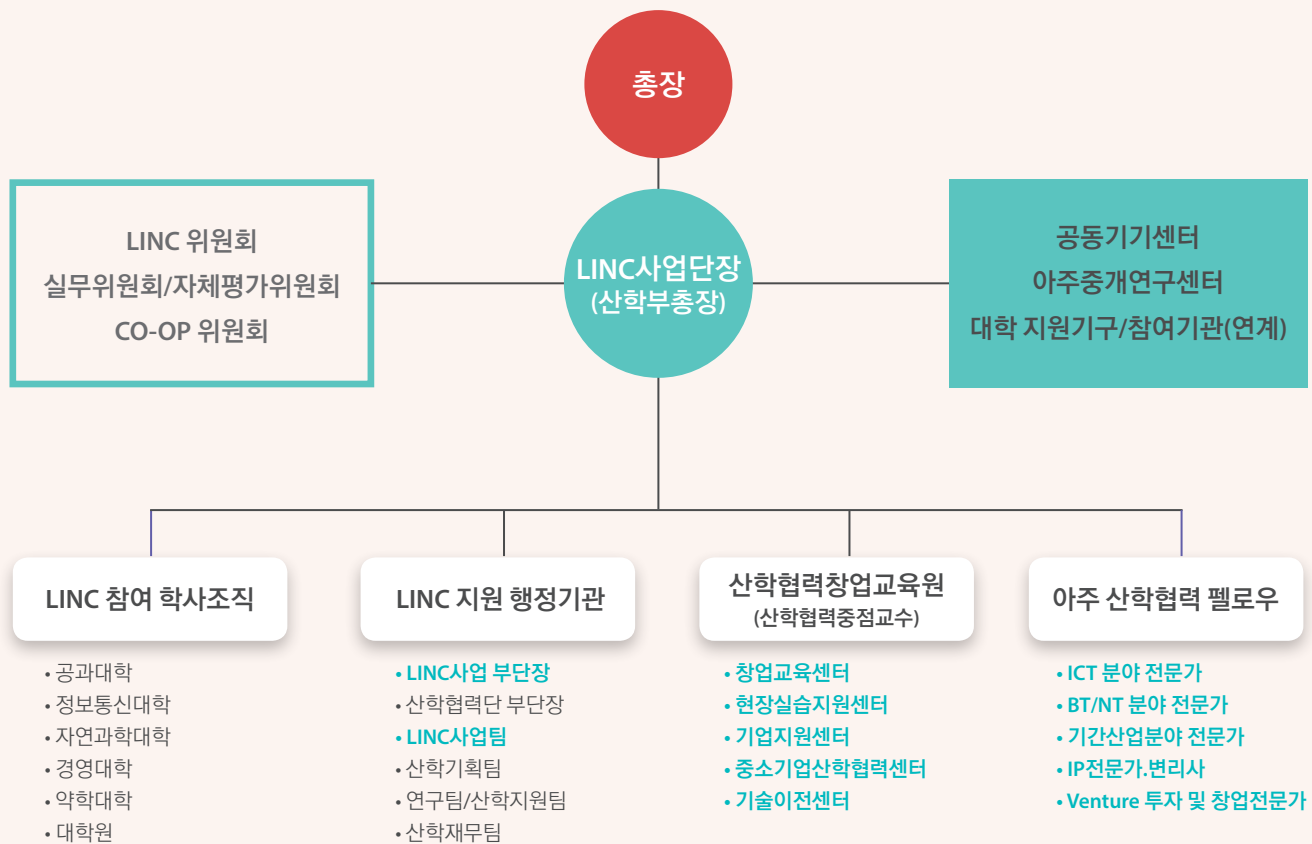
기술 르네상스 시대를 선도하는 창조산학협력 모델 육성

지속가능한 산학협력 환경구축	글로벌시장 창출형 인재양성	기술 사업화
 <p>산학친화형 대학체제 확립</p> <p> <ul style="list-style-type: none"> • 산학친화형 인사 및 학사제도 안정화 • 산학협력협의체, 가족회사 지원시스템 개선 • 맞춤형 재직자 교육 프로그램개발시스템 고도화 • 가족회사 대상 BM 발굴 및 법률 컨설팅 제도 활성화 </p>	 <p>글로벌산업체 밀착형 학부+ 대학원 교육강화</p> <p> <ul style="list-style-type: none"> • 산학연계 학석사 통합 프로그램 강화 • 창업교과목/캠프를 통한 창업 역량 배양 • 강소 중소/중견기업 리더십 확립 및 취업 유도 • 특성화분야 융복합 교육 프로그램 개발 및 확대 • 현장실습 → 학부생연구/Capstone Design 연계 </p>	 <p>수요자 중심의 산학연계 네트워크 모델</p> <p> <ul style="list-style-type: none"> • 산학협력펠로우 관리 및 활용 체계화 • 아주중개연구센터 중심 기술 교류 확대 • 아주창조연구마을 기반 네트워크 구축 • ALL-SET 지원 시스템 인력 교류 확대 </p>

아주대학교 LINC사업단 조직도

풍부한 산학협력 인프라와 성과창출의 경험을 바탕으로
아주대학교 LINC사업단은 새로운 전기를 맞이하게 되었습니다.

전체 전임교원 중 70% 이상의 참여와 각종 산학협력 허브와의 협업을 통해
LINC사업의 새로운 장을 엽니다.



참여단과대학

- 공과대학(9개 학과) : 기계공학과, 산업공학과, 화학공학과, 신소재공학과, 응용화학생명공학과, 환경공학과, 건설시스템공학과, 교통시스템공학과, 건축학과
- 정보통신대학(4개 학과) : 전자공학과, 정보컴퓨터공학과, 소프트웨어융합학과, 미디어학과
- 자연과학대학(4개 학과) : 수학과, 물리학과, 화학과, 생명과학과
- 경영대학(3개 학과) : 경영학과, e-비즈니스학과, 금융공학과
- 약학대학 및 대학원(4개 학과) : 약학과, 지식정보공학과, 소프트웨어특성화학과, 응용생명공학과

사업단 콜센터

기업의 needs를 파악하여 전문적으로 상담하고,

본교에서 지원가능한 각종 산학지원 사업을 체계적으로 안내합니다.

☎ 1644-0877

상담가능시간: 월~금 / 09:00 ~ 18:00

구분	직위	성명	연락처	담당업무
LINC사업단	산학부총장 겸 LINC사업단장	최경희	031-219-2348	LINC사업 총괄/산학협력단장 겸무
	부단장	이재진	031-219-1814	LINC사업단 부단장
	대외협력 부단장	이주연	031-219-3569	LINC사업단 대외협력 부단장
LINC사업팀	팀장	임군진	031-219-1760	LINC사업단 행정실무 총괄
	계장	김중화	031-219-1783	LINC사업 지표 및 성과 관리
		박정자	031-219-2051	LINC운영규정류/교직원 인사
	LINC 팀원	조영희	031-219-3939	LINC사업 전산시스템 구축 및 관리/PM/Ph.D
		장사랑	031-219-1759	산학공동기술개발과제 관리
		전현진	031-219-1778	LINC사업 예산 관리 및 정산
		최노원	031-219-2354	Fab Lab 운영 및 시제품 제작 지원
		홍나래	031-219-2057	LINC사업비 출납, 결산
산학협력 창업교육원	원장	이종화	031-219-2348	산학협력창업교육원 업무 총괄
	산학협력중점교수	김영호	031-219-1772	산학협력 네트워크 확산 대외활동
		안영재	031-219-1773	실습교육/창업플랫폼 운영성과 개선 및 행사 기획
	LINC 팀원	전보람	031-219-1781	가족회사 관리·분석 및 LINC-UR 프로그램 운영 지원
		홍수진	031-219-1780	산학협력협의체/펠로우 및 특성화 프로그램 운영 지원
기술이전센터	센터장	김상인	031-219-2357	기술이전센터 업무 총괄
	전담PM	이진구	031-219-3729	대학 창의자산 실용화 및 기술성과 확산 실무PM
	LINC 팀원	홍성수	031-219-3736	LINC-IP 성과확산계획수립 및 기술이전/변리사
		최시연	031-219-3731	LINC-IP 성과확산 및 기술이전 사업이전
기업지원센터	센터장	장중순	031-219-2438	기업지원센터 업무 총괄
	LINC 팀원	엄상현	031-219-1901	기업지원사업 및 프로그램 계획수립 및 운영지원/PM
		강현구	031-219-1903	All-set기업지원 및 가족회사 발굴 지원
현장실습 지원센터	센터장	강경란	031-219-1835	현장실습지원센터 업무 총괄
	LINC 팀원	이하나	031-219-1782	Capstone design 계획 수립 및 운영지원
		주안나	031-219-1779	현장실습 계획 수립 및 운영지원
창업교육센터	센터장	김경호	031-219-3672	창업교육센터 업무 총괄
	산학협력중점교수	김자영	031-219-1775	취업/창업 교육프로그램 개발 및 기획
	LINC 팀원	김승표	031-219-1777	창업교육 프로그램 계획수립 및 운영지원
공동기기센터	센터장	민철기	031-219-2621	공동기기센터 업무 총괄
	LINC 팀원	김슬기	031-219-1577	LINC사업 공동기기 관리 및 운영

산학협력 친화형 교육 프로그램



LINC

[산학협력 친화형 교육 프로그램]

아주대학교 LINC사업단은 풍부한 산학협력 경험을 바탕으로
기업과 대학의 상호발전을 위한 전문적인 시스템을 갖췄습니다.
각종 산학협력 허브와의 협업을 통한 다양한 교육 프로그램들은 70% 이상의 전임교원과
전현직 산업체 전문가들이 참여합니다.
산업 실무에 대한 수준 높은 교육은 학생들의 실사구시 실현은 물론,
실무능력을 갖춘 인재양성을 통한 기업들의 맞춤형 미래인재 확보를 보장합니다.

현장실습 교육 지원
Capstone Design 운영 지원
LINC-UR 연계 프로그램
특성화분야 인력양성 교육 프로그램
창업교육 지원체계
창업역량강화 프로그램
취업역량강화 프로그램

현장실습 교육 지원

현장실습이란 대학과 기업(기관)이 공동으로 참여하여 정해진 기간 동안
국·내외 산업현장에서 실습교육을 실시하고 이를 통해 학점을 부여하는 제도를 말합니다.
대학에서 습득한 전공지식을 취업 전 현장에서 적용해 봄으로써 산업체에 바로 투입될 수 있는
현장적응력 및 실무능력을 갖춘 우수인재를 양성하는 것을 목적으로 하고 있습니다.
최근 사회·시대적 변화에 따라 스펙위주→실무능력·경험 중시로 취업구도가 변화하고 있어서
실무학습을 통한 진로설계의 필요성과 함께 현장실습의 중요성이 더욱 대두되고 있습니다.

참여대상

LINC 참여학과 3,4학년 재학생(외국인/수료생 및 학적유지자 제외)

참여학과

공과대학(기계공학과, 산업공학과, 응용화학생명공학과, 신소재공학과, 화학공학과, 환경공학과, 건설시스템공학과, 교통시스템공학과, 건축학과)
정보통신대학(전자공학과, 미디어학과, 정보컴퓨터공학과, 소프트웨어융합학과)
자연과학대학(수학과, 물리학과, 화학과, 생명과학과)
경영대학(경영학과, e-비즈니스학과, 금융공학과)

현장실습 프로그램

<학기제/계절제>

- 학기제: 학기중 16주 이상 실습 후 정규학기 학점으로 인정
- 계절제: 하계/동계 방학기간중 최소 4주(3학점, 160시간) 이상 최대 8주(6학점, 320시간) 동안 실습 후 계절학기 학점으로 인정

<국내/해외>

- 국내 학생 지원금: 4주(3학점, 40만원), 8주이상(6학점이상, 70만원)
- 해외 학생 지원금: 실습기관의 지원내용, 기대효과 및 LINC사업 성과와의 연계성을 검토하여 선별지급하며 국가별 지급기준에 따라 지급
- 기업 기술지도위원 지도수당: 학생 1인당 20만원
- 학생 상해보험(현장실습보험) 가입

기대효과

학생

- 기업문화 체험 및 업무경험을 통해 진로설계
- 직무별로 요구되는 업무상식 파악
- 전공 관련 스토리를 만들어 취업 경쟁력 강화

기업

- 전공분야의 기초지식, 기술을 갖추고 인성을 겸비한 우수인재를 조기에 확보
- 일정기간동안 기업에 필요한 지식과 기술을 학습시켜, 정식입사 후 조기 전력화 가능
- 인지도 제고를 통한 기업의 경쟁력 강화

학교

- 현장실습 사전/사후관리 프로그램 운영으로 현장실습 내실화
- 현장실습 프로세스의 전산화로 실습 학생과 실습기업의 편리성 및 효율적 관리 도모
- 지역산업계 우수 현장실습업체 발굴로 현장실습 기회 확대



현장실습 운영프로세스



※ 현장실습학생 1명당 100마일리지 적립(1000마일리지=1점)으로 정부과제 사업 지원시 평가에 최대 5점까지 가산점 부여
(2015년부터 현장실습 프로그램을 통해 시험운영하며, 추후 타 프로그램으로 확대 예정. 자세한 내용은 홈페이지 참조)

신청·접수·문의

현장실습 온라인시스템 <http://how.ajou.ac.kr>

담당자 주안나 Tel: 031-219-1779/ E-mail: how@ajou.ac.kr

Capstone design

운영 지원

Capstone design이란 학생이 실제 산업현장에서 부딪히는 문제를 해결하기 위해 대학에서 배운 이론을 바탕으로 하나의 작품을 기획, 설계, 제작하는 전 과정을 통하여 창의적 문제해결 능력을 향상시키는 교육 프로그램입니다.

목적 및 기대효과

- 전공지식을 바탕으로 한 문제해결 능력 향상 및 협업능력 배양
- 다학제간 융복합 Capstone design 활성화 및 기업연계 지원 확대를 통해 산업현장에 적합한 인재 양성
- 비 이공계열 확산을 통하여 전 분야의 학생들을 창의적 현장실무 능력을 갖춘 인재로 육성

지원대상

LINC사업 참여학과 Capstone design(종합설계) 수강생(팀으로 구성)

지원내용

<교과목 과제 수행비(작품제작비) 지원>

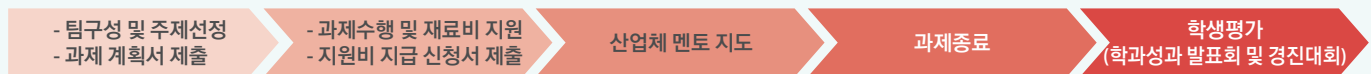
구분	일반 Capstone Design	다학제 융합형 Capstone Design
지원대상	LINC사업 참여학과 Capstone design 1개학과 팀으로 구성	LINC사업 참여학과 Capstone design 2개학과이상 참여하는 팀으로 구성
지원항목	시제품제작비, 재료비, 문헌구입비 등	시제품제작비, 재료비, 문헌구입비 등
지원금액	1개 팀 당 50만원	1개 팀 당 최대 150만원

※ Capstone Design을 통해 창출된 성과로 교외 경진대회(공모전) 참가를 희망하는 경우 참가비, 재료비, 제작비, 운송비 등 추가 지원가능(담당자 별도문의, 지원금액은 신청서 검토 후 산정)

<산업체 전문가 자문비 지원>

- 기업체와 연계하여 과제를 수행하는 팀의 경우 지원금액 외 추가로 전문가 자문비를 지원
- 지원금액: 회당 200,000원(1회 4시간 이상), 팀당 최대 2회

운영절차



우수성과 확산 및 발굴 프로그램



Capstone Design 특화컨설팅 및 출원 지원

- Capstone Design 전문 특화 교육 운영 및 상시 컨설팅을 통한 학생들의 창업역량 강화



Capstone Design 경진대회 개최

- 매학기 1회 Capstone Design 경진대회를 개최하여 참신하고 창의적인 아이디어를 발굴



Capstone Design 교과목 운영개선 지원

- 학과별 Capstone Design 과제 종료 후 성과발표회 (작품전시회)개최를 통한 수강생의 성취도 향상 및 우수작품 발굴
- Capstone Design 참여 기업체를 초청하여 기업-교수-학생간의 유대감 형성

담당자

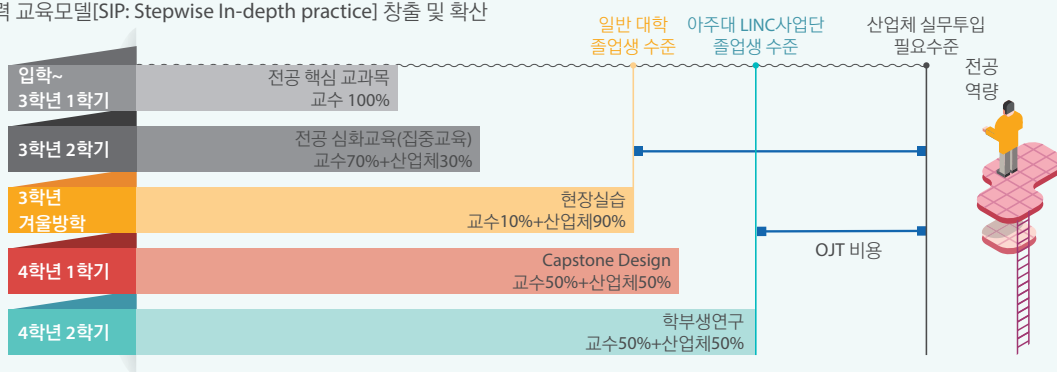
현장실습지원센터 이하나 Tel: 031-219-1782 / E-mail: leehna@ajou.ac.kr

LINC-UR 연계 프로그램

학생들의 다양한 연구 주제를 바탕으로
실제로 기업체와의 연계활동을 통해 성과를 창출하는 프로그램입니다.

추진방향

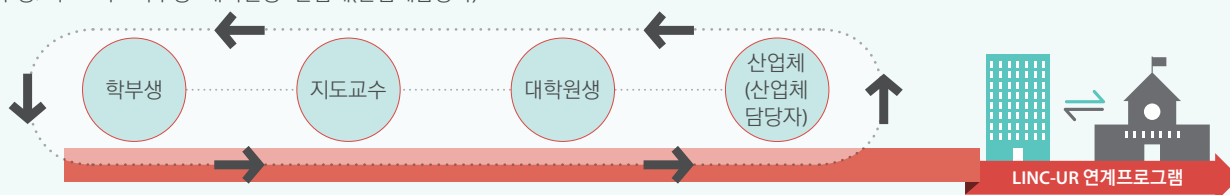
- 연구주제나 결과를 실제 기업체에서 활용할 수 있도록 다양한 연구활동을 지원하며 산학협력수행을 통하여 기업체의 애로사항 해결, 폭넓은 아이디어 창출 등 기술혁신적 인재양성 모델 실현
- 점진적 산학협력 교육모델[SIP: Stepwise In-depth practice] 창출 및 확산



산학협력교육모델 (SIP: Stepwise In-depth Practice)

운영내용

- 지원대상: LINC사업 참여학과에 재학 중인 학부생 및 대학원생
- 참여구성: 지도교수+학부생+대학원생+산업체(산업체담당자)



* 산업체: 산학협력을 위한 다양한 참여(산업체의 주제선정(애로사항, 기술개발 등), 멘토 등)

- 지원부분: 다양한 산학협력연구수행을 위한 연구활동비 지원
- 지원내용: 재료비, 인쇄제본비, 회의비, 관련도서구입비, 전문가 자문비 (여비, 논문게재료: 별도추가지원)

운영절차

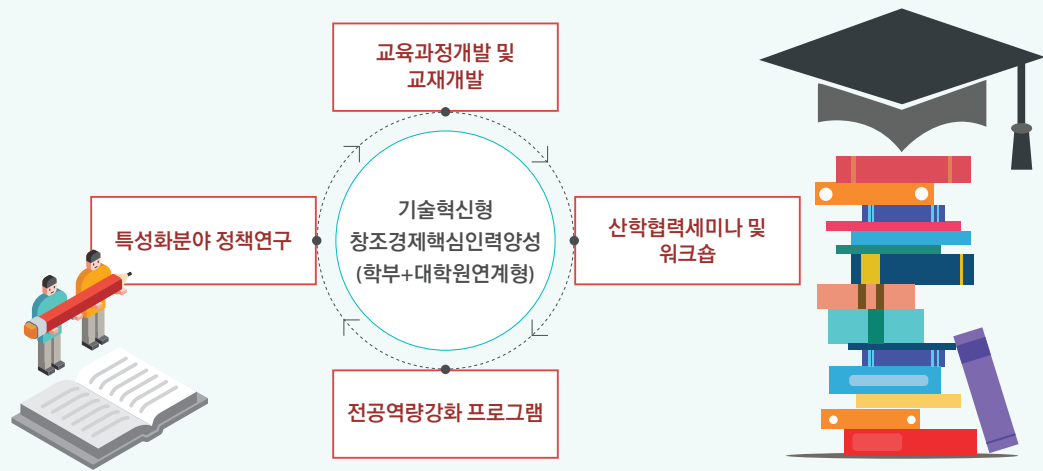


담당자

산학협력창업교육원 전보람 Tel: 031-219-1781 / E-mail: jbl7942@ajou.ac.kr

특성화분야 인력양성 교육 프로그램

지역핵심산업 분야와 연계한 교육 프로그램 운영을 통하여
현장적응능력을 겸비한 특성화 핵심 인력을 양성하고 양방향 취·창업을 활성화함으로써
 지역과 대학의 상생발전을 도모하는 프로그램입니다.



아주대학교 특성화분야

IT/BT/NT/자동차/생산/전기전자+ICT 융복합

특성화분야 참여학과

IT	정보컴퓨터공학과, 대학원 지식정보공학과, 대학원 소프트웨어특성화학과, 수학과
BT	약학과, 생명과학과
NT	응용화학생명공학과, 화학과, 대학원 응용생명공학과
ICT융합	기계공학과, 전자공학과, 소프트웨어융합학과, 산업공학과, 물리학과, 미디어학과

운영절차

수요조사	프로그램 개발	프로그램 운영	결과보고
- 학생 수요조사 실시 - 산학협력협의체 및 학과별 산학협력 위원회를 통한 의견 수렴	- 전공분야 및 학생 수준을 고려한 맞춤형 역량 강화 프로그램 개발	- 참여학과 - LINC사업단	- 단위 프로그램별 결과보고 - 만족도 조사 결과 반영을 통한 프로그램 내실화

기대효과

- 지역 특성화 산업계와의 연계 교육을 통한 지역과 대학의 상생발전
- 대학원생 대상 특성화 교육 확대를 통한 기술혁신형 교육모델 구축
- 융복합 교육 및 연구 육성을 통한 특성화분야 창조경제 핵심 인력 양성
- 글로벌 특성화 프로그램 지원 확대에 따른 양방향 국제화

담당자

산학협력창업교육원 홍수진 tel: 031-219-1780 / E-mail: hongsu@ajou.ac.kr

창업교육 지원체계

인성, 창의, 도전, 혁신에 바탕을 둔 창업교육을 통해
기업가적 리더십과 실사구시(實事求是)의 다산(茶山)정신을 함양하여, 창업실무 능력을 갖춘
다산형 창업인재(융합형·실무형·창의형·글로벌리더형 인재)를 양성합니다.

창업교육 체계도(3by3)

Startup Ajou 3by3		3단계 창업지원(3T)		
		Teach(교육)	Touch(지원)	Training(보육연계)
3가지 창업 유형	기술혁신형	<ul style="list-style-type: none"> 스마트융합과 기술사업화 라이프미디어 SW창업론 미디어창업 	<ul style="list-style-type: none"> 창업동아리 창업실습 창업특강 	<ul style="list-style-type: none"> Startup Weekend/Garage 창업현장실습 글로벌 창업 경진대회
	융복합형	<ul style="list-style-type: none"> 기술과경영 공학혁신 아카데미 	<ul style="list-style-type: none"> 기술기반 창업아카데미 콘텐츠 창업아카데미 아이디어사업화 아카데미 	<ul style="list-style-type: none"> 기술사업화캠프 창업현장실습 창업경진대회
	창조경제형	<ul style="list-style-type: none"> 창업론 e-biz창업론 문화콘텐츠창업연습 사회적기업창업론(2016) 	<ul style="list-style-type: none"> - Design Thinking - Lean Startup - Business Model Canvas 	<ul style="list-style-type: none"> 경영대창업캠프 창업현장실습 창조경제 경진대회
지원 SYSTEM		<ul style="list-style-type: none"> 창업교육센터 공학교육혁신센터 창업교육 클래스 관리 시스템 (Startup Ajou) 오픈창업플랫폼(ACOT) 		

교육 지원 프로그램

1. 창업강좌

- ① 정의: 대학생의 기업가마인드 향상과 창업 및 경영 능력 배양을 목적으로 개설된 학점이 부여되는 정규 교육 과정으로서, 기업가마인드 함양, 사업아이템 창출, 사업타당성 검토, 제품개발, 자금조달 등 창업을 위한 기본적 내용을 기반으로 구성됨
- ② 2015학년도 운영과목
- 학부: 기술과경영, SW창업론, 창업론, 미디어와창업, 문화콘텐츠창업연습, 창업실습
 - 대학원: 스마트융합기술과 기술사업화, 라이프미디어창업

2. 창업동아리

- ① 정의: 기업가정신(entrepreneurship)을 보유한 학생들이 아이디어 및 아이템을 가지고 창업을 준비하기 위해 모인 동아리
- ② 지원 개요
- 대상: 아주대 학생이 80% 이상인 5인 이상의 창업동아리
 - 동아리신청: LINC사업단 홈페이지(<http://linc.ajou.ac.kr>)
 - 지원규모: 20개 동아리(각 1,500,000원 내외)
- ③ 지원 내용
- 창업동아리 활동에 필요한 모든 활동
 - 창업동아리 공간지원(창업카페 등), 집기류 지원
 - 창업동아리 시제품 제작, 홍보물 제작 등
 - 전시회 참가(부스비용, 전시물 제작비용 등)
 - 경진대회 참가에 따른 경비 및 부대비용 등
 - 창업교육(camp, academy, seminar 등), 창업전문가의 멘토링 등
 - 창업동아리 특허 출원비용 부대비용 등

담당자

창업교육센터 김승표 Tel: 031-219-1777 / E-mail: iambest78@ajou.ac.kr

창업역량강화 프로그램

참여 학생의 기업가정신 함양과 창업 역량 강화를 위한

교육프로그램 및 실제 창업을 위한 사전 경험을 제공하는

창업교육·창업동아리 지원 프로그램입니다.



Startup Weekend

- Google의 일반인 창업프로그램을 대학버전으로 바꾼 것으로, 아이디어 스피치부터 프로토타입까지 개발하는 무박3일 과정

Startup Garage

- Google의 대학생 버전으로, 4개월 동안 멘토와 전문가를 통해 아이디어를 사업화하는 프로그램



아주창업캠프

- 경영대학 주관으로 2015년에 5회를 맞는 다학제간 융합창업캠프로, 소양캠프의 교육 후 5주동안 3단계의 평가를 거쳐 최종 우승팀을 가리는 경진대회형 캠프
창업아이디어 공학캠프

- 기술기반의 공학계열 학생을 대상으로 아이디어발굴부터 개발, 사업화(실전창업)까지 과정을 배우는 6개월 과정



특허전략캠프

- 창의적인 아이디어를 발굴하고 검증하는 기초적인 부분인 지식재산권 중심의 교육을 통해, 신기술 습득 및 개발에 응용 할 수 있음



오픈창업플랫폼

- 학생들의 아이디어를 클라우드 소싱을 활용하여 기술사업화 시키는 온라인플랫폼 (다양한 분야의 전문가(산학협력펠로우)가 실시간으로 자문 및 평가실시)

글로벌 진출 프로그램

- Boston Masschallenge: 스타트업 올림픽이라는 Masschallenge를 준비하기 위해 한국혁신센터에서 3주 코스인 KIC 스타트 Mass챌린지를 개발하여 운영 (아주대 학생 참가)
- MS Imagine cup: MS社에서 주관하는 SW경진대회로, 학생들에게 준비 공간 및 진출 관련 지원 등



G-베이스캠프

- 경기중소기업종합지원센터와 공동운영하고 있는 프로그램으로 아이디어 디자인, 아이디어 빌드업, 네트워킹데일로 구성되어 있음
• 아이디어 디자인: 아이디어 발굴 및 발전 방법
• 아이디어 빌드업: 전문가의 맞춤형 제품화 서비스
• 네트워킹 데이: 선배기업 및 VC, 엔젤투자자 등과 (예비)창업자와의 정보공유

대학 연학캠프

- User-centered innovation 교육을 통한 비즈니스 모델을 개발하는 과정으로, 본교와 타대학 학생들과의 만남을 통해 상호 시너지를 이끌어내는 창업캠프

담당자

창업교육센터 김승표 Tel: 031-219-1777 / E-mail: iambest78@ajou.ac.kr

취업역량강화 프로그램

사회 진출을 위해 필수적인 직무능력 습득을 위해
직무 분석 및 전문가 수준의 능력 배양을 돕는 프로그램입니다.



아주히든챔피언학생발굴단

- 학생들이 희망하는 기업을 스스로 발굴하여 스스로 자격요건을 갖추는 능동적 취업역량 프로그램으로, 우수기업을 발굴/탐방하여 전교생들과 공유
- 제 1기 활동 현황(2014학년도)
 - 신청인원: 155명(31개 팀)
 - 조사기업 수: 186개
 - 히든챔피언 선정: (주)우암 등 39개 사(社)



자격증 취득 과정

- 학생들의 취업에 도움이 되는 자격증 취득과정을 개설 및 운영
- ISO 9001/14001, 산업보안관리사, 직업상담사 등

담당자

창업교육센터 김승표 Tel: 031-219-1777 / E-mail: iambest78@ajou.ac.kr

II

협력기반



LINC

[협력기반]

지역 산업체와 대학 간 인적·물적 자원을 상호 공유하는
산학협력 가족회사 제도 운영, 산·학·연·관 구성원 간 소통의 창구인
산학협력협의체 운영 지원, 현장 경험이 풍부한 전·현직 산업체 전문가들이 참여하는
산학협력펠로우 제도 운영 등 유기적인 산학협력체제 구축을 통해
대학은 수요자 중심 학생교육을 실현하고
기업은 기업경쟁력을 강화함으로써 상생발전을 도모합니다.

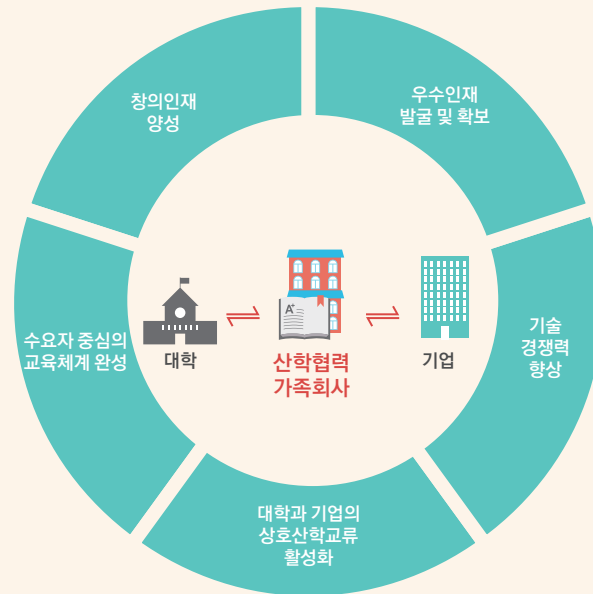
산학협력 가족회사 제도
산학협력협의체 운영지원
산학협력펠로우 운영지원

산학협력 가족회사 제도

가족회사 제도는 대학과 기업 간 맞춤형 교육·인적·물적 자원의 공유를 통하여
대학은 수요자 중심의 교육 및 협력체계를 완성하고 기업은 기술경쟁력 향상과 함께
대학에 산업수요 반영체계를 수립하도록 하여 상호발전을 도모하는 프로그램입니다.

소개 및 추진방향

- 가족회사 제도를 기반으로 대학과 기업 간 교육·인적·물적 자원의 공유를 통하여 친밀하게 서로 도움을 주며 상호발전 도모를 위한 산학협력 네트워킹 제도
- 기업은 기술경쟁력 향상을, 대학은 수요자 중심의 교육을 완성함으로써 기업과 대학이 함께 동반성장할 수 있는 프로그램 창출
- 가족회사 전산관리 시스템의 체계적인 가족회사 관리를 통하여 협력활동 및 정보교류 활성화



가입절차

가족회사 신청 및 추천

가족회사 승인

협약체결 (대학-기업)

가족회사 등록

가족회사 참여

* 상시모집 - 아주대학교 LINC 홈페이지 → 온라인 신청

담당자

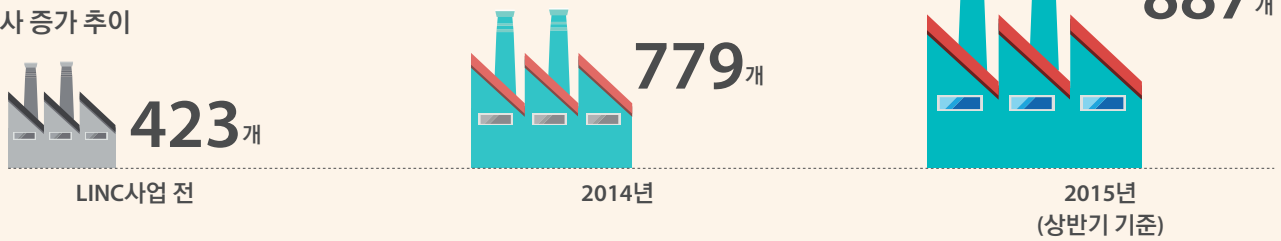
산학협력창업교육원 전보람 Tel: 031-219-1781 / E-mail: jbl7942@ajou.ac.kr



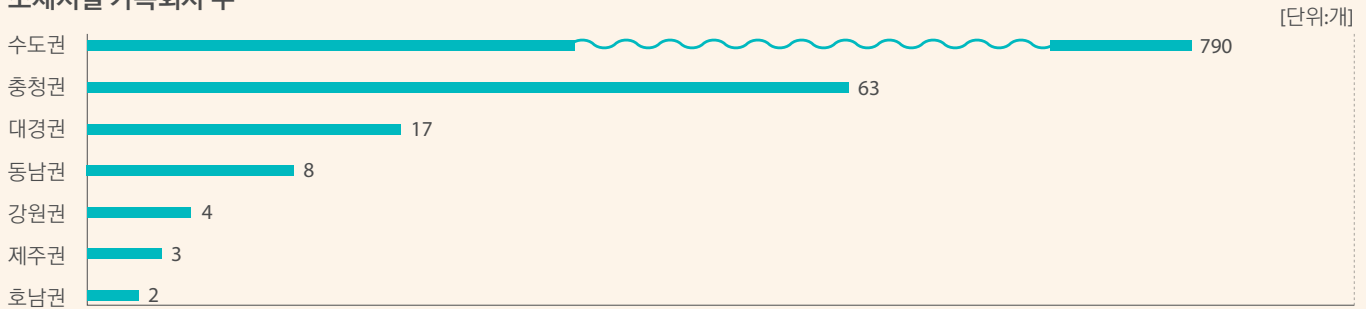
산학협력 가족회사 주요 현황

- 현재 887개의 기업이 아주대학교 가족회사로 협약을 체결(2015년 상반기 기준)
- 수도권지역 소재 기업이 전체의 89%이고 그 외 지역의 기업과도 협약을 체결하고 있으며 이 중 기계·금속, 전기·전자, 정보통신 분야가 많음.

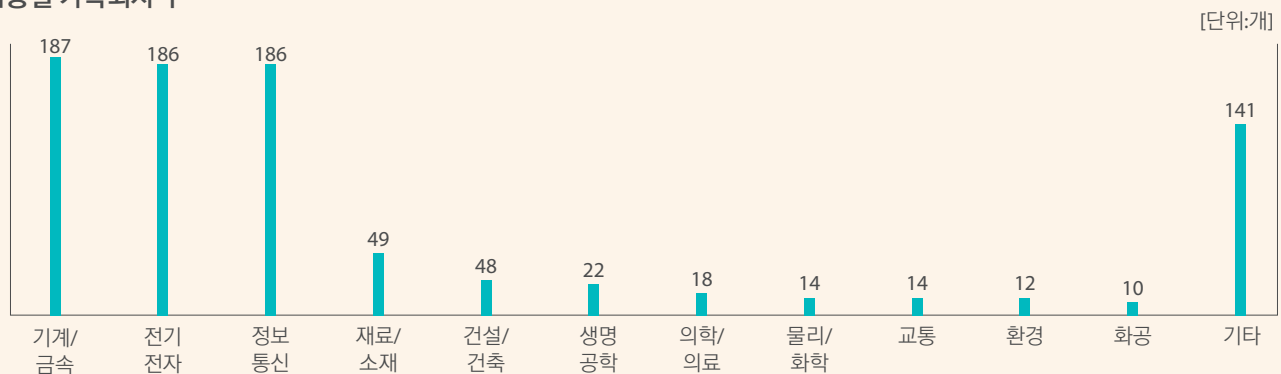
가족회사 증가 추이



소재지별 가족회사 수

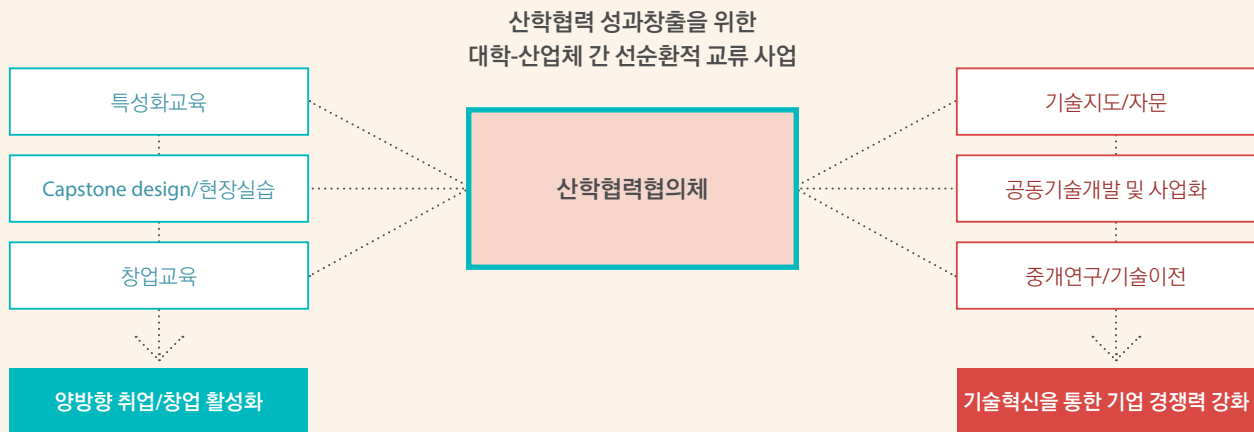


주요 업종별 가족회사 수



산학협력협의체 운영 지원

아주대학교와 가족회사 및 관련 산업체, 유관기관 관계자로 구성된 비영리 협의체로
대학-산업체, 산업체-산업체 간 최신 기술에 대한 활발한 정보교류를 통해
상호 간의 유기적인 협력을 도모하여 산학협력 성과창출을 목표로 합니다.



운영절차



사업방향

- 정보교류: 협의체별 정부정책, 기술교류, 정보교류 세미나 진행
- 기업지원: 기술개발 과제, 공동장비 활용, 기술지도 및 재직자교육 연계
- 인력양성: 특성화 연계, Capstone design, 현장실습, 창업교육 연계

운영분야

- IT, BT, NT, 자동차, 생산, 전기/전자, 기계/재료, 화학/화공 및 전략적 융합 협의체
- 참여학과/특성화별 산학협력협의체 구성

지원내용

- 산학협력협의체 운영에 관한 운영비 지원, 산업체 수요 반영 기업지원 프로그램 연계

신청방법

- 아주대학교 LINC 홈페이지(<http://linc.ajou.ac.kr>) 접속 후 온라인신청 → 산학협력협의체 신청

담당자

산학협력창업교육원 홍수진 Tel: 031-219-1780 / E-mail: hongsu@ajou.ac.kr

산학협력펠로우 운영 지원

전·현직 산업체 전문가그룹(산학협력펠로우)의 실무능력을 바탕으로
산업체 맞춤형 인재 양성 및 가족회사 지원, 성과 확산 활동에 참여함으로써
산학협력 프로그램의 운영 내실화를 도모하고 대학과 산업체의 네트워크를 강화하기 위한 제도입니다.

협력시스템



산학협력펠로우 구성

- 특성화분야(IT/BT/NT/자동차/생산/전기·전자) 전문가
- 산업체 CEO 및 IP/창업/마케팅 전문가
- 산학협력에 대한 이해를 바탕으로 산학협력 네트워크 구축 지원이 가능한 전문가

수행역할

- 산학협력 전 분야에 걸친 학생교육과 성과확산 업무의 전문가 활동
- 교육부문: 현장실습/Capstone design/창업 지도, 취업컨설팅, 산업체 맞춤형 교육 프로그램 개발
- 성과확산: 가족회사 기술지도 및 자문, 기술개발 지원, 기술이전 자문, 산학공동기술개발과제 참여

기대효과

- 대학과 산업체 및 유관기관 간 광역 네트워크 구축
- 지속 가능한 산학협력 모델 구축을 통한 성과 확산
- 전·현직 산업체 전문가의 실무지식 반영 교육프로그램 개발
- 취·창업 활성화 및 산업체 수요 반영

운영절차



신청방법

- 아주대학교 LINC 홈페이지(<http://linc.ajou.ac.kr>) 접속 후 온라인신청 → 산학협력펠로우 신청

담당자

산학협력창업교육원 홍수진 Tel: 031-219-1780 / E-mail: hongsu@ajou.ac.kr

III

기술개발 및 사업화 지원



LINC

[기술개발 및 사업화 지원]

아주대학교와 가족회사 간의 공동 기술개발을 통하여
가족회사의 기술개발 역량 및 신기술 개발을 지원하고
아주대학교가 보유한 고부가가치의 지식재산이 효율적으로 활용될 수 있도록
기업에 이전, 확산함으로써 강소기업으로의 성장을 지원하며
양질의 일자리를 창출합니다.

산학공동기술개발과제
공동활용 연구장비 지원
기술이전 및 사업화지원
아주중개연구 사업지원

산학공동기술개발과제

아주대학교와 가족회사 간의 공동 기술개발을 통해
가족회사의 기술개발 역량 및 신기술 개발 지원, 신규사업 창출 및
기존사업의 경쟁력 향상에 기여합니다.

추진목적

- 대학의 연구 및 기술개발 자원을 활용하여 산업체의 기술경쟁력 제고
- 중소기업의 기술사업화를 위한 상용화 연구 개발 수요 증대
- 특성화분야 과제 수행을 통한 기업체 기술개발 및 연구인력 양성

추진방안

<사업개요>

산업체 수요를 바탕으로 기업이 필요로 하는 기술을 산학 공동으로 개발함으로써 기술사업화 및 연구인력 양성 등 기술혁신형 산학협력 성과 창출을 지원

<신청자격>

- 과제책임자: 아주대학교 LINC사업 참여 전임교수
- 참여기업: 아주대학교 가족회사
 - 과제 수행기간: 사업단 사업기간과 동일(과제당 1년 수행기준. 단기의 경우 6개월)
 - 지원내역: 수행과제의 연구비 지원

과제분야

- BT/NT/자동차/생산/전기전자/ICT 융복합 분야 등의 아주대학교 특성화 분야

과제선정 및 평가절차

- 책임교수와 참여기업 간 산학공동기술개발과제 도출→ 선형기술조사 실시→ 자체평가위원회 심의→ 과제수행(중간점검 평가)→최종평가

과제관리

- 연구 전 과정에서 지식 재산권 창출 및 기술사업화 등과 관련하여 컨설팅 수행
- 특허 명세 작성을 중심으로 한 지식재산권 교육 수행
- 최종 수행 결과물에 대한 TLO 연계 특허 출원 및 기술이전 실현 단계 지속적 지원

성과활용

- 확보한 기술은 아주대학교 LINC사업단 기술이전센터를 통해 특허 출원 및 등록
- 등록된 특허기술은 기술개발 참여 기업에 기술을 이전하고 우선실시권 부여
- 과제 수행 중 교수 보유 핵심기술 관련 기술 이전 추진



진행절차



담당자

LINC사업팀 김중화 Tel: 031-219-1783 / E-mail: herron@ajou.ac.kr

기술이전센터 홍성수 변리사 Tel: 031-219-3736 / E-mail: sshong@ajou.ac.kr

공동활용 연구장비 지원

산학협력 가족회사 또는 공동기기센터에 등록된 기업체는
아주대학교 LINC사업단에서 보유한 공용장비를 사용할 수 있습니다.

기업체에서 보유하기 어려운 고가의 공용장비를 통해
애로사항 및 문제점을 보다 원활하게 점검·해결할 수 있습니다.

운영현황

- 연구장비의 효율적인 공동 활용을 통한 산학 간 상호 협력
- 장비지원기관(10개)의 집적화 / 통합관리 / 장비 코디네이터 시스템 구축
- 동남권 연구장비공동활용지원센터 협의회 구성
- 고가기자재의 선정, 구입, 효과적인 유지관리

업무내용

- 고가기자재를 이용한 분석업무 지원
- 공동연구장비 활용 세미나 진행
- 대형공동연구 활성화

연구장비 공동이용 절차



담당자

공동기기센터 김슬기 Tel: 031-219-1577 / E-mail: skkim2@ajou.ac.kr

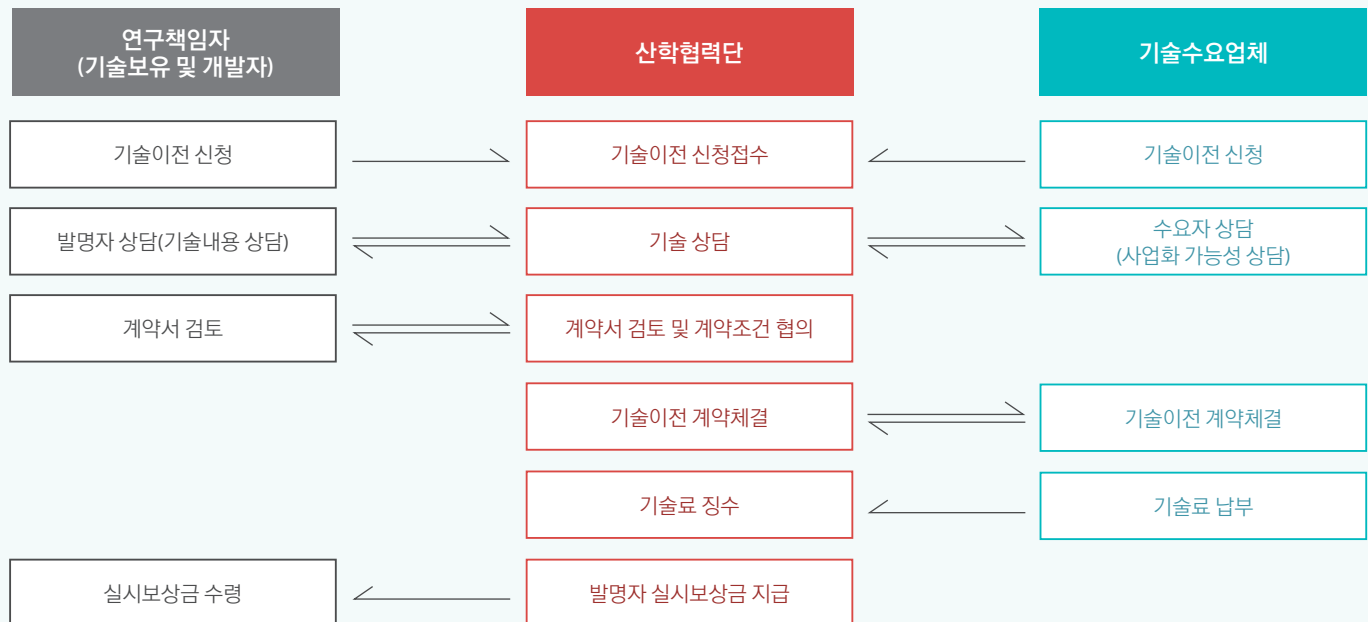
기술이전 및 사업화지원

아주대학교 산학협력단에서 보유하고 있는 특허, 실용신안, 노하우 등
고부가가치의 지식재산이 효율적으로 활용될 수 있도록 기술이전 및 사업화를 지원합니다.
아주대학교의 R&D 성과물을 기업에 이전, 확산함으로써 기술의 실용화 성공률을 높이기 위하여
**추가 연구개발 및 공동연구 추진, 기술자문 및 기술지도, 중소기업 지원 및
사업화 지원 사업과 연계할 수 있도록 지원하고 있습니다.**

지원내용

새로 개발된 기술을 교육하고 현장지도를 통하여 기술이전업체에 양도합니다.
여러 기술의 특허, 실용신안 등에 대한 예산과 절차를 체계적으로 관리하고 기술상의 애로사항을 관련 전문가에게 의뢰하여
사업성 및 상업적 평가를 이끌어냅니다. 아울러 마케팅과 홍보 활동을 통해 기업들에게 정보를 제공하고,
정기적으로 박람회나 세미나를 개최하여 기술수요자 및 기업체 등이 거래에 참여하게끔 유도합니다.
또한 지속적인 사후관리를 제공함으로써 지속적인 협력 네트워크를 구축합니다.

기술이전 절차



담당자

기술이전센터 홍성수 변리사 Tel: 031-219-3736 / E-mail: sshong@ajou.ac.kr
기술이전센터 최시연 Tel: 031-219-3731 / E-mail: good3731@ajou.ac.kr

아주중개연구 사업지원

아주대학교가 보유한 지식재산권의 사업화(기술이전 및 창업) 활성화를 위해
단계별 중개연구를 지원하고, 정부·지자체·기업으로부터의 기술사업화 연구재원 수주를 통한
중개연구로 지식재산권의 가치를 제고, 산학협력 자립화를 추구합니다.

목적

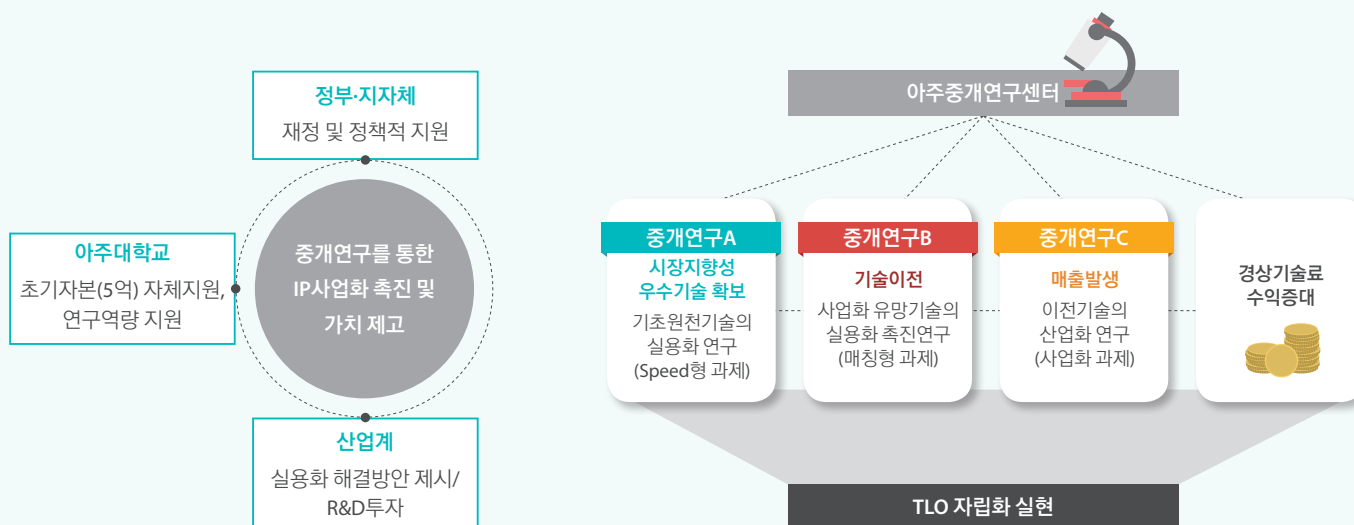
- 본교 IP 사업화 활성화 및 중개연구를 통한 IP 가치 제고
- 정부/지자체/기업으로부터 기술사업화를 통한 연구 재원 확보
- 상용화 이전 과정의 기초과학-응용과학 연결 지원으로 과학기술 진흥
- 융합학문 바탕 기술개발 성공모델로 중개연구 글로벌리더화

지원 대상

- 지식재산권 및 기술이전을 통한 실용화 기술의 창출 가능성이 높은 중개연구 계획을 수립하였거나, 창출 실적이 있는 교내 연구인력 및 연계 산업체 연구인력

사업추진 재원

- 센터 과제 지원을 위한 교비 재원
- 외부기관 지원금



담당자

기술이전센터 홍성수 변리사 Tel: 031-219-3736 / E-mail: sshong@ajou.ac.kr
기술이전센터 최시연 Tel: 031-219-3731 / E-mail: good3731@ajou.ac.kr

IV

기업지원 프로그램



LINC

[기업지원 프로그램]

아주대학교 LINC사업단은 산학협력 분야별 전문조직을 통해
산업체 수요 기반의 협력활동을 수행합니다.

다양한 기업 맞춤형 지원 프로그램을 통해 기업의 애로기술 해결을 돕고
취약분야를 강화시키며, 산업체 재직자의 역량 향상을 위한 교육지원과
중소기업들을 위한 무료 법률서비스를 제공하는 등
다방면의 지원을 통해 산업계와의 상호발전을 도모합니다.

기업맞춤형 지원 프로그램
맞춤형 ALL-SET 기업지원
산업체 재직자 교육
중소기업법무 지원

기업 맞춤형 지원 프로그램

아주대학교 산학협력을 위한 기업지원 사업을 주도하여
기업과 대학을 연결하는 소통창구로 기업지원센터를 운영합니다.
산학협력 One-stop 플랫폼 개발을 통해 ALL-SET(기업역량강화 Value-up), 산업체 재직자교육,
기술교류회, 기술지도/애로기술 지도자문 등 산학연계를 통한
강소기업 발굴 및 기업의 지원 및 협력사업을 수행하고 있습니다.

사업목적

대학과 가족회사를 중심으로 상생협력을 통한 지역기반 강소기업 육성

주요 운영사업

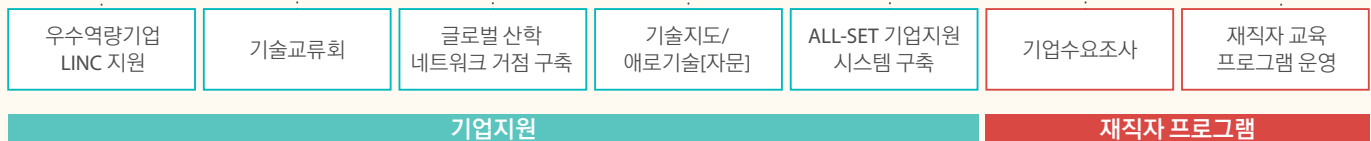
1. 산학협력 가족회사 발굴
2. 기술사업회(ALL-Set 지원, 애로기술/기술지도 자문)
3. 산업체 재직자 교육
4. 기술교류회 개최

특성화 프로그램

1. 아주대학교 가족회사 확대 및 활성화
2. 수요자 중심의 재직자 교육 확대
3. 산학협력 지원사업을 통한 강소기업 발굴
4. 기업지원 사업을 통한 기술사업화
5. 분야별 가족회사 교류회 및 정보공유의 장 마련

<세부사업목표>

- 산학협력 연계체계 구축
- 맞춤형 종합 기업지원
- 재직자 직무능력 향상
- 가족회사 역량강화



담당자

기업지원센터 엄상현 Tel: 031-219-1901 / E-mail: sheom@ajou.ac.kr

기업지원센터 강현구 Tel: 031-219-1903 / E-mail: audir8@ajou.ac.kr

맞춤형 ALL-SET 기업 지원

지역산업과 지역대학의 특성을 반영하여

기업진단 및 산업체 수요를 반영한 맞춤형 종합지원시스템을 구축하여

경영·기술·디자인컨설팅 및 마케팅 등 기업이 필요한 모든 분야를 지원하는 프로그램입니다.

지원내용

「ALL-SET(기업역량 Value-up)」기술사업화

- 시제품제작, 마케팅, 품질·생산, 글로벌 산학네트워크거점 구축
- 재료비, 가공비, 사출성형비, 부품구매, 국내외 전시회/박람회 참가비 지원 등
- 기술개발, 기술이전, 기술사업화, 해외판로개척 등
- 공동기기센터 공용장비 활용, 시험분석 및 성능분석 평가 지원 등

「기술교류회 개최」정보공유 및 동반성장

- 가족회사 협업체를 기반으로 기술교류회 개최
- 일회성 이벤트가 아닌 정기적인 교류회 정착
- 협업, 정보공유, 기술거래 등 교류회를 통한 시너지 효과 기대

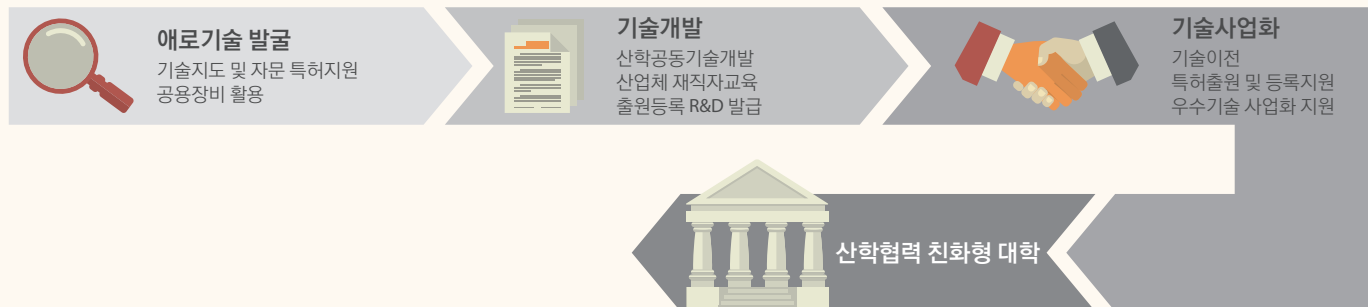


「기술지도/애로기술(자문)」취약분야 지원

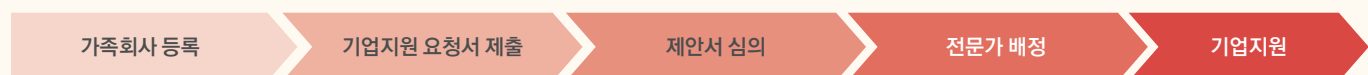
- 애로기술 발굴 및 해결을 통한 기술경쟁력 강화
- 본교 우수 전문인력을 활용한 기술 전수 및 전파
- 애로기술 발굴 및 해결을 통한 기술경쟁력 강화



기대성과



운영절차



담당자

기업지원센터 엄상현 Tel: 031-219-1901 / E-mail: sheom@ajou.ac.kr

기업지원센터 강현구 Tel: 031-219-1903 / E-mail: audir8@ajou.ac.kr

산업체 재직자 교육

산업체 재직자의 역량 향상으로 애로기술 자체 해결능력 향상 및
신규사업 개발을 위한 기술역량을 강화하기 위한 프로그램입니다.

관련단체, 기업들과 협의하여 재직자에게 필요한 교육을 개발하여
재직자 초청교육(대학주관교육), 현장방문교육(기업요청교육) 등의 형태로 진행합니다.

- 가족회사가 안고 있는 애로기술 해결과 신규사업 개발 역량 향상을 위해 대학과 가족회사가 협약
- 다양한 재직자 직무능력향상을 통해 인력을 양성하는 교육 프로그램
- 대학 주관 재직자 초청교육과 기업의 요청으로 실시하는 현장방문 교육으로 구분 진행

아주대학교 가족회사 ONE-STOP교육훈련 지원시스템



지원내용

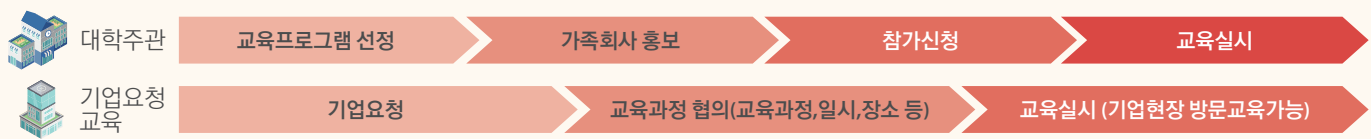
- 강사료, 교육장소(아주대학교), 교재 제작, 식대 등

프로그램

공통과정[대학주관]		수요맞춤[기업주관]	
기계, 전기전자, 통신(5과정)	기술경영, 특허, 신제품개발(3과정)	삼성전자 협력사(2과정)	삼성엔지니어링 협력사(3과정)
조직활성화, 리더십, 사무자동화(7과정)	품질, 생산(5과정)	BT그룹(2과정)	NT그룹(2과정)
		자동차그룹(2과정)	생산그룹(2과정)
		전기전자 그룹(2과정)	ICT융복합 그룹(2과정)
20과정		17과정	

※ 숙박교육 요청 시 고등기술원 이용
※ 교육장소는 가족기업과 협의 결정

추진절차



담당자

기업지원센터 엄상현 Tel: 031-219-1901 / E-mail: sheom@ajou.ac.kr
기업지원센터 강현구 Tel: 031-219-1903 / E-mail: audir8@ajou.ac.kr

중소기업법무 지원

중소기업 관련 행정기관, 단체 및 연구기관과 인적·물적 네트워크를 구축하여
법률서비스 취약 분야인 중소기업 법무 분쟁 해결에 대한 수요를 미리 예측하고,
중소기업들의 법률 관련 문제 해결을 돕기 위해 무료 법률 서비스를 제공합니다.

법무상담 방법 및 절차

법무상담 (전문성)

중소기업과 관련한 법률문제 전반에 관하여 각 상담위원 교수들이
전공분야별로 전담하여 각종 법률상담 무료 진행

서면작성 (무료상담)

본 센터가 정하는 공익과 관련되거나 선행 사례 요건에 해당하는
중소기업의 해당 법률 문제 등 센터장의 추천으로 무료로 서면작성 진행

One-stop 법무지원 (이용의 편리성)

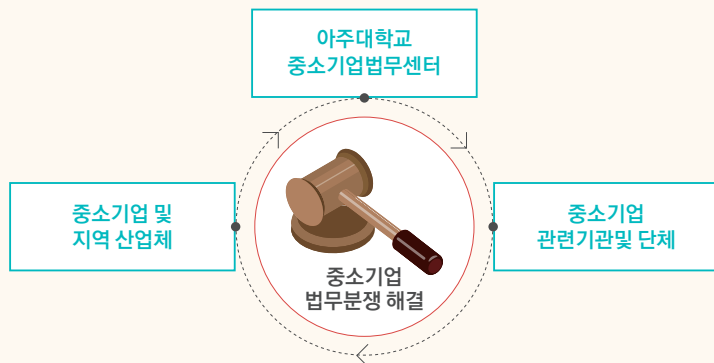
예비·신규사업자의 법률, 회계, 세무분야의 자문 및 수출, 기술제휴, 해외투자 등
해외진출에 관한 자문까지 One-stop 법률자문 지원

소송지원 (이용의 안정성)

중소기업의 법률문제가 소송으로 이어지는 경우 수원지방법변호사회를 통하여
기업에 적합한 변호사를 소개받을 수 있도록 소송지원 진행

유관기관 제휴 (다양한 협력체계)

법률문제뿐만 아니라 그 외 구조적 문제들의 해결을 도모하는 취지에서
중소기업 유관기관과 적극적 제휴를 모색함으로써 종합적으로 중소기업을 지원



상담신청

홈페이지(<http://www.ajoulaw.com>)에서 기업회원 가입 후 상담 신청 가능,
대면상담은 홈페이지를 통해 오프라인 상담 신청 후 상담위원과의 일정을 확인하여 진행하게 됩니다.

찾아오시는 길



대중교통

사당역 4번 출구, 과천

강남역 5, 6번 출구 양재역 9번 출구

잠실역 6번 출구

성남, 분당, 수지 지역

수원지역

좌석버스 7000, 7001번 승차 ▶과천, 의왕간 고속도로 ▶아주대 (35분)

좌석버스 3007번 승차 ▶경부고속도로 ▶아주대 (40분)

좌석버스 1007-1번 승차 ▶경부고속도로 ▶아주대 (50분)

좌석버스 4000번, 시내버스 720-1, 720-2번 승차 ▶아주대

1호선 이용 수원역 하차, 시내버스 9-2, 13-4, 11-1, 720-2, 730번 승차 ▶아주대

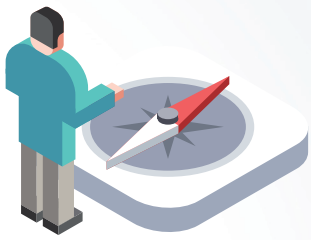
승용차

경기도 수원시 영통구 월드컵로 206, 아주대학교 종합관 11층 LINC사업단

문의

아주대학교 LINC사업단 콜센터 1644-0877





LEADERS IN INDUSTRY- UNIVERSITY COOPERATION



아주대학교 LINC 사업단
AJOU UNIV. Leaders in INDUSTRY-university COOPERATION

경기도 수원시 영통구 월드컵로 206 아주대학교 종합관 1107호 LINC사업팀
FAX. 031-219-3748 E-mail. linc@ajou.ac.kr Website. <http://linc.ajou.ac.kr>

아주대학교 LINC사업단 콜센터 1644-0877